

Colloque sur l'analyse des réseaux criminels

20 mars 2014

8h30 – 16h45

Salle C-3061
Pavillon Lionel-Groulx
Université de
Montréal
3150, rue Jean-Brillant

Organisé par :

Rémi Boivin

Carlo Morselli

Conférenciers :

Rémi Boivin

Martin Bouchard

Francesco Calderoni

David Corazza

Amélie Forget

Dominique Laferrière

Christian Leuprecht

Étienne Martineau

Andrew McIver

Carlo Morselli

Frédéric Ouellet

Quentin Rossy

Samuel Tanner

Pierre Tremblay



CENTRE D'ÉTUDES ET DE
RECHERCHES INTERNATIONALES

L'impact des réseaux criminels sur les trajectoires de diversification des activités illicites

Frédéric Ouellet et Dominique Laferrière (Université de Montréal)

Les bénéfices du capital social sur la carrière criminelle sont déjà bien documentés. Les caractéristiques structurelles du réseau s'associent à la réussite criminelle, à des gains criminels plus élevés et à une capacité supérieure à éviter les sanctions formelles. Toutefois, on connaît peu l'influence des réseaux criminels sur les décisions que prennent les délinquants dans la gestion de leurs activités criminelles routinières. Par exemple, les réseaux vastes et efficaces incitent-ils les délinquants à se spécialiser ou au contraire les encouragent-ils à diversifier les crimes commis ? Cette étude propose donc d'examiner l'impact du réseau criminel et de ses caractéristiques sur les habitudes mensuelles de diversification/spécialisation. L'étude se fonde sur les trajectoires de 172 délinquants impliqués dans des crimes à but lucratif et analyse les variations mensuelles de leurs habitudes de diversification criminelle à l'intérieur d'une période fenêtre de 36 mois. La méthode des calendriers d'histoire de vie combinée aux modèles hiérarchiques permet d'examiner le rôle de différentes caractéristiques des réseaux criminels sur les activités criminelles mensuelles.

Frédéric Ouellet est professeur adjoint à l'École de criminologie de l'Université de Montréal et chercheur régulier au Centre international de criminologie comparée.

Dominique Laferrière est étudiante au doctorat à l'École de criminologie de l'Université de Montréal.

10h30 Pause-café (Salle C2081-2083)

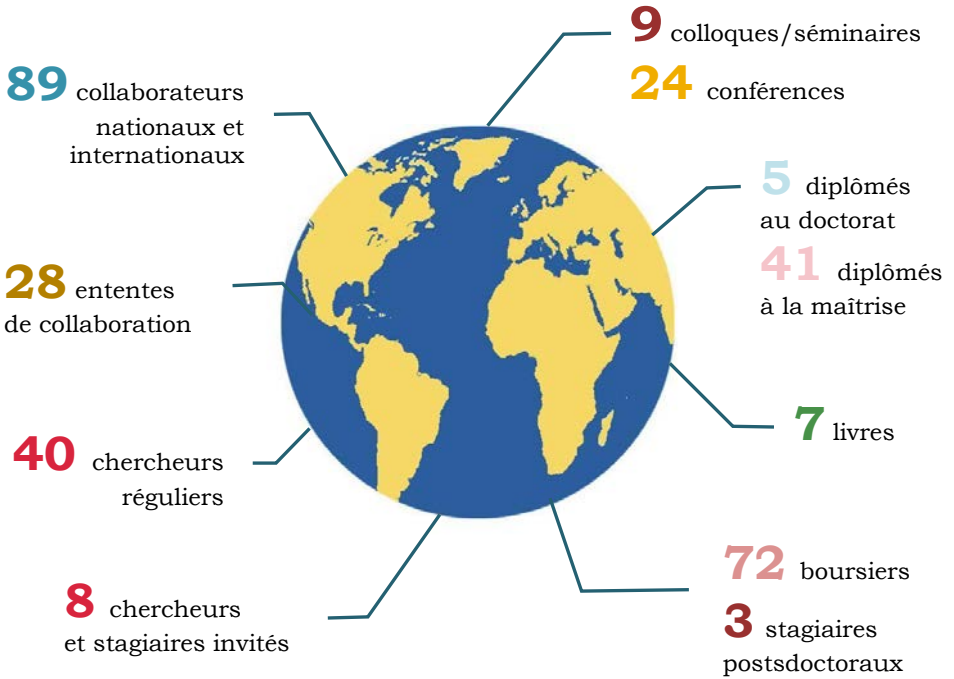
Analyse des réseaux extrémistes transfrontaliers en Amérique du Nord

Christian Leuprecht (Collège militaire royal du Canada, Institut des relations intergouvernementales, Centre d'études des politiques internationales et de la défense) et *Sacha Capelier* (Queen's University)

La rhétorique américaine a maintes fois dépeinte le Canada comme un maillon faible dont les terroristes accèdent aux États-Unis. Mais qu'est-ce qui se passe réellement à travers la frontière ? Ce papier trace les réseaux extrémistes intra-continentaux sur cinquante ans. Il procède par une analyse de réseaux sociaux (ARS) afin d' (1) identifier les causes, la nature et la direction du trafic extrémiste transfrontalier ; (2) scruter l'impact des politiques publiques en tant que facteurs de poussée et d'attraction tel que les marchés d'occasion et les coûts compensateurs de transaction et (3) d'évaluer le risque posé par ces réseaux en fonction des coûts marginaux qu'impose ou réduise la frontière. Les observations ne constatent aucune menace systématique sortant du Canada aux É-U, constatation qui est renforcée par la simple structure des réseaux transfrontaliers. L'analyse met également en cause les vastes investissements de sécurité au long de la frontière, car la plupart des sujets ont traversé la frontière Canada-États-Unis légalement aux points d'entrée. Et il s'avère que la vaste partie des économies d'effort est à l'appui de l'activité extrémiste à l'extérieur de l'Amérique du Nord. Enfin, le papier conclut que les ressources devraient être réorientées des contrôles à la frontière réelle aux flux transfrontaliers.

Christian Leuprecht est Professeur agrégé dans le Département de sciences politiques au Collège militaire royal du Canada ainsi que dans le Département d'études politiques et l'École des politiques publiques à l'université Queen's où il est également chercheur associé à l'Institut des relations intergouvernementales et au Centre d'études des politiques internationales et de la défense.

Sacha Capelier (Institut d'Études Politiques, Aix-en-Provence) est stagiaire à l'université Queen's.



Suivez le CICC



Suivez-nous sur
Facebook

<https://www.facebook.com/CICCUdeM>



www.youtube.com/user/cicctv

Suivez-nous sur



www.fr.twitter.com/CICCTweet

Université 
de Montréal

www.cicc.umontreal.ca

